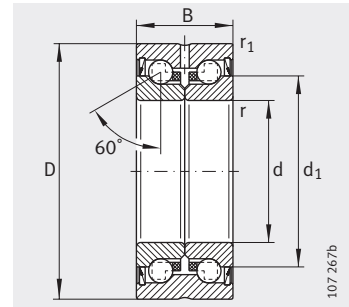


Подшипники упорно-радиальные шариковые

без фланца
с расширенными допусками



ZKLN...-2RS-PE

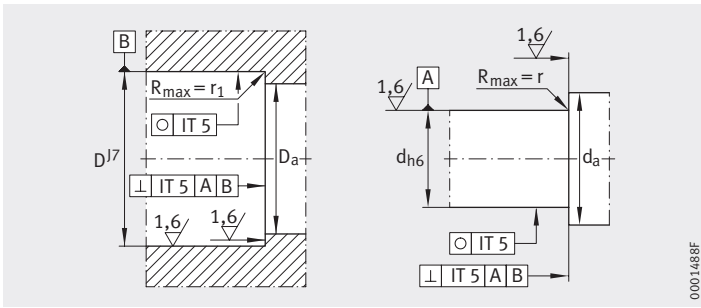
Таблица размеров · Размеры в мм

Условное обозначение	Масса m ≈ кг	Размеры						Присоединительные размеры		Грузоподъемность осевая	
		d	D	B	d ₁	r	r ₁	D _a	d _a	дин. C _a	стат. C _{0a}
				-0,25		мин.	мин.	макс.	мин.	H	H
ZKLN0624-2RS-PE	0,03	6 ^{+0,003} _{-0,005}	24 _{-0,01}	15	14	0,3	0,6	19	9	6 900	8 500
ZKLN1034-2RS-PE	0,1	10 _{-0,008}	34 _{-0,011}	20	21	0,3	0,6	28	14	13 400	18 800
ZKLN1242-2RS-PE	0,2	12 _{-0,01}	42 _{-0,011}	25	25	0,3	0,6	33	16	16 900	24 700
ZKLN1545-2RS-PE	0,21	15 _{-0,01}	45 _{-0,011}	25	28	0,3	0,6	35	20	17 900	28 000
ZKLN1747-2RS-PE	0,22	17 _{-0,01}	47 _{-0,011}	25	30	0,3	0,6	37	23	18 800	31 000
ZKLN2052-2RS-PE	0,31	20 _{-0,01}	52 _{-0,013}	28	34,5	0,3	0,6	43	25	26 000	47 000
ZKLN2557-2RS-PE	0,34	25 _{-0,01}	57 _{-0,013}	28	40,5	0,3	0,6	48	32	27 500	55 000
ZKLN3062-2RS-PE	0,39	30 _{-0,01}	62 _{-0,013}	28	45,5	0,3	0,6	53	40	29 000	64 000
ZKLN3572-2RS-PE	0,51	35 _{-0,01}	72 _{-0,013}	34	52	0,3	0,6	62	45	41 000	89 000
ZKLN5090-2RS-PE	0,88	50 _{-0,01}	90 _{-0,015}	34	72	0,3	0,6	82	63	46 500	126 000

1) Момент инерции масс вращающегося внутреннего кольца.

2) Данные действительны только в сочетании с прецизионными шлицевыми гайками INA.

3) Данные торцовых биений подшипников ходовых винтов относятся к вращающемуся внутреннему кольцу.



Исполнение сопрягаемой конструкции

Предельная частота вращения n_G Консист. смазка	Момент трения подшипника M_{RL}	Жесткость осевая c_{aL}	Жесткость по опрокидывающему моменту c_{kL}	Момент инерции ¹⁾ M_m	Торцовое биение ³⁾	Рекомендуемая шлицевая гайка INA, заказывается отдельно			
						Условное обозначение	Момент затяжки ²⁾ M_A Нм	Сила осевого предварит. натяга Н	
мин ⁻¹	Нм	Н/мкм	Нм/мрад	кг · см ²	мкм				
6 800	0,04	200	8	0,0044	5	ZM06 –	2	2 404	
4 600	0,12	325	25	0,029	5	ZM10 –	6	4 891	
3 800	0,16	375	50	0,068	5	ZM12 –	8	5 038	
3 500	0,2	400	65	0,102	5	ZM15 AM15	10	5 484	
3 300	0,24	450	80	0,132	5	ZM17 AM17	15	7 157	
3 000	0,3	650	140	0,273	5	ZM20 AM20	18	9 079	
2 600	0,4	750	200	0,486	5	ZM25 AM25	25	9 410	
2 200	0,5	850	300	0,73	5	ZM30 AM30	32	10 451	
2 000	0,6	900	400	1,51	5	ZM35 AM35/38	40	10 770	
1 500	0,9	1 250	1 000	5,24	5	ZM50 AM50	85	17 009	

